

焼き名人 コンテスト 開催!

第1回

トップメッセージ

特集

ランチ営業へのチャレンジ

教育の強化について

前期の取組み

もっと美味しく! もっと腕を磨こう!

財務情報

TOP MESSAGE

株主の皆様におかれましては、格別のご高配を賜り、厚くお礼申し上げます。
第40期の事業の概況等と第41期の取り組みについてご報告申し上げます。

株主総会終了のお礼

まずは、先日行われました第40期株主総会において、株主様の多大なるご理解・ご協力を賜り無事ご報告できる運びとなりましたこと、厚くお礼申し上げます。

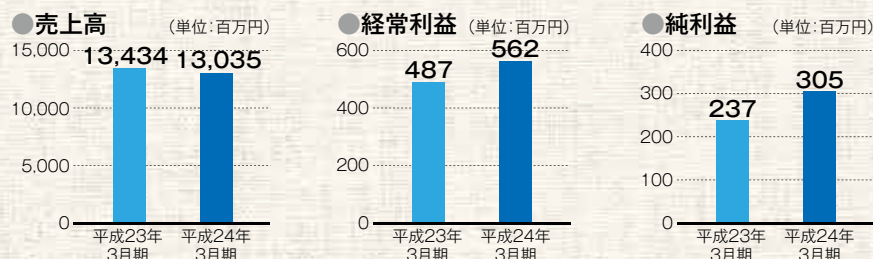
前期の結果

前期は東日本大震災、台風12号・15号の被災など、先行きが不透明な経済状況の下、慎重な経営の舵取りを行いました。取り組みとしては、産地の生産業者様と提携し取り組んだ年7回のフェアの実施、店長研修実施などに力を入れました。しかしながら、このような取り組みや想いを契約社員と共にお客様にお伝えする力が不十分であったため、「全店昨年以上のお客様にお越しいただこう!」の目標を達成することが出来ませんでした。

一方コスト面におきましては、効率的な販売促進策を行うと共に、エネルギーコストの削減を含め費用対効果を十分に考慮した経費管理を行ってまいりました。

以上の結果、当事業年度の売上高は、前年同期比3%減の130億35百万円となりましたが、営業利益は、前年同期比17.6%増の5億31百万円となり、経常利益は前年同期比15.4%増の5億62百万円となりました。当期純利益におきましては、不振店舗の固定資産を対象とした減損損失2億9百万円を特別損失に計上いたしましたが、対前年同期比28.9%増の3億5百万円となりました。

財務ハイライト



今期の取り組み

財務状況については、借入金をすべて完済し、完全無借金状態で、手元の現預金も約23億円ございます。今期は、次の成長への投資を行うための1年と考えております。

今期は、直営店33店、加盟店20店の合計53店の積極的な出店を計画しております。取り組みとしては、大きく2つを柱として実施いたします。1つ目の柱はランチ営業へのチャレンジです。ランチ営業を行う酔虎伝と海心丸を5月に開店いたしました。また、ランチ営業を行う新業態のしゃぶしゃぶ業態と、炭火(鉄板)焼バル業態をブラッシュアップして、今期各4店開店いたします。八剣伝、居心伝などの既存業態の一部店舗でもランチ営業のテストを実施いたします。

次に、2つ目の取り組みの柱は教育の強化です。契約社員の、心の教育を目的とした研修DVDを作成いたしました。この研修DVDも活用し、心の教育と基本サービスの研修を6ヶ月に1回、直営店で勤務する全契約社員に受講させます。店長に対しても、前期は管理面の技術・知識の研修を行って参りましたが、今期は心の教育も同時に実施することで、店長の心と技術の両方のレベルアップを図ります。

その他の取り組みとして、前期に引き続き、本物の商品を生産業者様と提携して提供するフェアを実施いたします。その他、加盟店も含むマルシェグループ全店での取り組みとして、調理技術の向上を目的とした「焼き名人コンテスト」、全社員・契約社員が参加できるメニューコンテスト「M-1グランプリ」、8月22日には、お店での成功体験をマルシェグループ全員で共有することを目的とした「心の診療所大賞」の開催を予定しております。

株主の皆様には、今後とも一層のご支援とご協力を賜りますようお願い申し上げます。

平成24年6月



代表取締役社長

谷垣雅之

特集

ランチ営業へのチャレンジ

浪花旬鮮 すいこでん [今福鶴見店]



あらゆる層のお客様にご利用頂きたいという思いから、屋号を大胆に変更!

高級志向のお客様にも納得いただける内容に!

サーロイン
ステーキご膳
1,280円(税込)



住所: 大阪市城東区今福東2-14-12 ENT今福鶴見3階
TEL: 06-4255-8166

最寄り駅: 地下鉄長堀鶴見緑地線「今福鶴見駅」上がってスグ!
席数: 94席

「すいこでん」のランチメニューの目玉として、8種類のメイン料理を選択できるチョイス型のランチをお手頃価格で提供いたします。また、高級志向のお客様にも支持いただけるよう、特別御膳をご用意しております。近海で獲れた魚を産地からお店に直送する「海心丸」のランチメニューは、鮮度抜群の大きなネタを前面に押し出した豪快な盛り付けで提供いたします。



酔虎伝部 次長
熨斗 和之

海心丸 [JR岸辺店]



お神輿、祭りをイメージした作りに!

鮮度抜群!!
豪快な盛り付け!!



お刺身定食 880円(税込)

住所: 大阪府吹田市岸部南1-25-7 33番館1階
TEL: 06-6318-0980 最寄り駅: JR京都線岸辺駅 席数: 70席

ランチ営業業態の展開

バルビダ

希少なイベリコ豚を使用した一番人気メニュー!



イベリコハンバーグランチ
900円(税込)

○天満橋店 ○あべのルシアス店
○福島店 ○梅田店 ※7月下旬OPEN予定

雪国の豚食堂

豚本来の美味しさが味わえる、和豚もち豚を使用!



雪国の豚定食
714円(税込)~

○北野田駅前店

ランチメニューも扱っている、豚しゃぶ料理専門業態「雪国の豚食堂」及び炭火(鉄板)焼バル「BarVida(バルビダ)」の出店を加速させ、食事需要を獲得できる新業態の開発に取り組んでまいります。



理事 居心伝部長兼
新業態部長
杉江 賢二

契約社員さん

心の教育DVD紹介

契約社員の、心の教育と基本サービスの研修を行うことが出来る、「マルシェグループ契約社員研修DVD~マルシェマインド研修編~」を作成いたしました。研修を受けた契約社員より「向上心と誇りを持って接客することで、しっかりお客様に伝わることがわかった。(入社1年10ヶ月)」などの感想を聞いており、契約社員を含め全従業員の研修で活用いたします。



人事総務部 シニアマネジャー
味岡 倫弘



教育の強化について

店長研修の継続実施!

前期は原価や人件費管理などの経費管理、接客や調理技術などのオペレーション、宴会誘致などの営業力向上など、技術・知識の研修を中心に行って参りました。今期は技術・知識の研修に加えて、心の教育を実施することで、店長の心と技術の両方のレベルアップを図って参ります。



契約社員と共に学ぶ!

お店で働く契約社員一人一人が笑顔で真心のこもったサービスを行うことを目的とした、心の教育と基本サービス研修を直営店で勤務する契約社員はじめ全従業員に対して行います。研修では、研修DVD～マルシエマインド研修編～を使った心の教育、サービスロールプレイング研修、未成年飲酒・飲酒運転防止などの事故防止の3つの内容を行っております。



心の診療所大賞!

お店での成功体験を、マルシエグループ全員で共有することを目的とした「心の診療所大賞」を平成24年8月に開催予定です。お客様や働く仲間との絆作りの中で生まれた、感動接客事例や心温まる事例を発表し、最も心の診療所を実践した店舗を表彰する大会です。



文責者

理念共有と
店長力強化委員会
委員長
藤原 徹二



今期のフェア

平成24年5月より既に実施しております「鹿児島物産展」フェアなど、全業態において生産地の優良な生産業者様と提携し、本物の商品をお値打ち価格で提供するフェアを年6回実施致します。生産品のことをしっかり理解し生産業者様と強い絆で結びつき、おいしい料理に生産地の想いを添えて皆様にお届けいたします。



「鹿児島物産展」フェア
できびなご・薩摩あげ
等の目玉商品をお届け
いただきました。



文責者

理事 営業企画部長
南 剛弘



有限会社やまた水産食品の社員の皆様

前期の取組み

もっと美味しく!もっと腕を磨こう!

各業態の一番商品の技術を高めるため、調理技術・調理に対する姿勢を競い合い、焼き名人を決めるため、全国の直営店・加盟店より総勢370名がエントリーして予選を実施し、平成24年2月14・15・16日の3日間で決勝大会を開催しました。

審査項目
ねぎ身・とりかわ・きも・つくね・砂ずりの焼きとり5種

八剣伝部門

阪急千里山駅前店 店長 **松岡 正樹さん**

来年も頑張ります! 目指せ2連覇!

八剣伝 優勝



酔虎伝部門

審査項目
焼きそば

宇部新川店 店長 **廣澤 雄也さん**

力の限り精一杯やりました! 連覇目指してがんばります!

居心伝 優勝

審査項目
のり明太マヨ玉子巻き・ニラ豚玉子巻き・とんべい玉子巻きの3種類



東日本大震災義援金報告

総額33,504,423円の寄贈を行いました

4月30日現在、皆様から寄せられた善意の合計が、33,504,423円となりました。ご協力ありがとうございました。引き続き株主優待ご飲食券での支援も可能ですので、ご協力お願いいたします。なお、募金方法につきましては、株主優待制度のページをご参照下さい。

【内訳】

項目	金額(円)
東日本大震災義援金	29,977,219
平成22年度マルシェ愛の募金の一部	1,014,819
平成23年度マルシェ愛の募金の一部	979,085
平成22年度株主優待ご飲食券での募金額	678,600
平成23年度株主優待ご飲食券での募金額	854,700
合計	33,504,423

【寄贈先】

寄贈先(平成24年4月30日現在)	募金額(円)
日本赤十字社	27,713,754
赤い羽根共同募金	1,333,934
被災店舗	1,150,000
東日本大震災みやぎこども育英基金	1,603,368
東日本大震災ふくしまこども寄付金	1,603,367
被災地にあたるかいご飯を応援米	100,000
合計	33,504,423

フェアを通じての義援金

昨年の10月には東北フェアを、今年の2月にはまぐろ祭を実施し、フェアに伴う収益金の一部を、被災された東北の子供たち、台風で被害を受けた和歌山県那智勝浦町へ義援金を寄贈いたしました。

福興市(宮城県南三陸町)

昨年の10月、被災地の南三陸町の第7回福興市に参加いたしました。福興市とは、地元商店街と町が手を取り合って再び幸せを取り戻すための催事で、東北地区の社員、加盟店の店長様、東京支店の社員が参加いたしました。焼鳥・生ビール等の販売を行い、売上の一部を南三陸町福興市実行委員会に寄付いたしました。

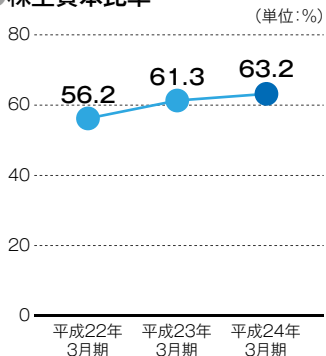
参加メンバーの集合写真

4

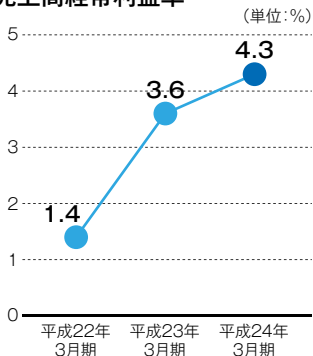
財務諸表

経営指標

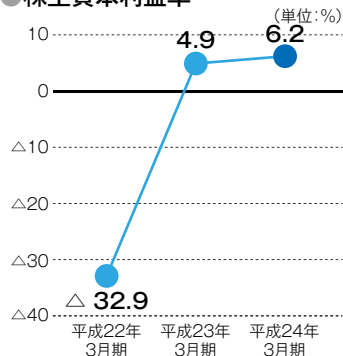
●株主資本比率



●売上高経常利益率



●株主資本利益率



貸借対照表

単位:千円

	前期末 (平成23年3月末現在)	当期末 (平成24年3月末現在)
資産の部		
流動資産	3,216,283	3,412,252
固定資産	4,753,740	4,525,551
有形固定資産	3,201,350	3,079,800
無形固定資産	99,465	83,131
投資その他の資産	1,452,924	1,362,620
資産合計	7,970,023	7,937,804

負債の部

流動負債	2,184,624	2,007,872
固定負債	892,511	884,099
負債合計	3,077,136	2,891,972

純資産の部

株主資本	4,881,771	5,019,054
資本金	1,510,530	1,510,530
資本剰余金	1,619,390	1,619,390
利益剰余金	1,906,782	2,044,300
自己株式	△ 154,930	△ 155,165
評価・換算差額等	11,115	26,778
その他有価証券評価差額金	11,115	26,778
純資産合計	4,892,886	5,045,832
負債純資産合計	7,970,023	7,937,804

損益計算書

単位:千円

	前期 (平成22年4月～ 平成23年3月)	当期 (平成23年4月～ 平成24年3月)
売上高	13,434,622	13,035,309
売上原価	5,332,119	5,309,860
売上総利益	8,102,502	7,725,448
販売費及び一般管理費	7,650,104	7,193,566
営業利益	452,397	531,882
営業外収益	49,369	47,743
営業外費用	14,365	17,093
経常利益	487,401	562,532
特別利益	121,762	10,482
特別損失	399,941	264,873
税引前当期純利益	209,223	308,140
法人税等	△ 27,790	2,631
当期純利益	237,013	305,509

キャッシュ・フロー計算書

単位:千円

	前期 (平成22年4月～ 平成23年3月)	当期 (平成23年4月～ 平成24年3月)
営業活動によるキャッシュ・フロー	981,648	1,172,628
投資活動によるキャッシュ・フロー	△ 329,062	△ 377,370
財務活動によるキャッシュ・フロー	△ 702,934	△ 694,321
現金及び現金同等物に係る換算差額	△ 115	△ 127
現金及び現金同等物の増減額(△は減少)	△ 50,462	100,809
現金及び現金同等物の期首残高	2,301,065	2,250,602
現金及び現金同等物の期末残高	2,250,602	2,351,411

会社情報

会社概要

(平成24年3月31日現在)

商号	マルシェ株式会社
英訳名	MARCHE CORPORATION
設立	昭和47年9月8日
本店所在地	〒537-0022 大阪市東成区中本2-13-1
本社所在地	〒545-0021 大阪市阿倍野区阪南町2-20-14 電話 06-6624-8100(代表)
資本金	15億1,053万円
支店等	商品営業部、東京支店、名古屋支店、岡山支店、 広島支店、東北営業所、九州営業所、茨木物流センター、 岡山研修センター、岩国研修センター
従業員数	279名(平成24年3月31日現在)
事業内容	居酒屋酔虎伝、八剣伝、居心伝、八縁、串まん等を 直営店とフランチャイズ店の複合方式により飲食 チェーン展開をしており、海心丸、樂待庵等を直営 店で営業しております。

役員及び執行役員

(平成24年6月17日現在)

代表取締役社長	谷垣雅之
取締役	川角茂樹
社外取締役	田中浩子
社外取締役	持永政人
常勤監査役	津呂祐次
監査役	田浦清
監査役	力石寛夫
監査役	岩田潤
常務執行役員	宮城進
執行役員	原岡正幸
執行役員	橋本尚明
執行役員	岡部幸雄

株主メモ

事業年度	毎年4月1日から翌年3月31日まで
定時株主総会	6月
基準日	定時株主総会 3月31日 期末配当金 3月31日 中間配当金 9月30日 その他必要があるときはあらかじめ公告して定めた日
株主名簿管理人 及び特別口座の 口座管理機関	三菱UFJ信託銀行株式会社 三菱UFJ信託銀行株式会社 大阪証券代行部 〒541-8502 大阪市中央区伏見町3丁目 6番3号 電話 0120-094-777 (通話料無料)
同連絡先	電子公告により行います。 http://www.marche.co.jp/ ただし、事故その他やむを得ない事由によって 電子公告による公告をすることができない場合 は、日本経済新聞に掲載して行います。
公告方法	
単元株式数	100株
証券コード	7524

(ご注意)

- 株主様の住所変更、買取請求その他各種お手続きにつきましては、原則口座を開設されている口座管理機関(証券会社等)で承ることとなっております。口座を開設されている証券会社等にお問い合わせください。株主名簿管理人(三菱UFJ信託銀行)ではお取り扱いできませんのでご注意ください。
- 特別口座に記録された株式に関する各種お手続きにつきましては、三菱UFJ信託銀行が口座管理機関となっておりますので、上記特別口座の口座管理機関(三菱UFJ信託銀行)にお問い合わせください。なお、三菱UFJ信託銀行全国本支店でもお取次ぎいたします。
- 未受領の配当金につきましては、三菱UFJ信託銀行全国本支店でお支払いいたします。



常務執行役員
商品営業部長
海外開発室・樂待庵管掌
宮城 進

物販商品の拡充!!

マルシェのこだわりである
指定添加物を使用しないことへ取り組み「安全・安心」
の訴求、お店で販売しております味をご家庭でもご賞味いただけるよう、各種取り揃えて販売させていただきます。
是非一度ご賞味くださいませ。



酔虎伝もつ鍋

内容量：約2人前×2セット
1,200円(税込1,260円)



マルシェの こだわりマヨネーズ

内容量：500g
429円(税込450円)



八剣伝の 食べる塩だれ

内容量：130g
600円(税込630円)



八剣伝の中華そば

(醤油味・塩味)
各200円(税込210円)

マルシェオンラインショップ <http://www.marcheshop.jp/> でお買い求めいただけます。

●株主優待品の交換商品にもございます。●

株主優待制度

毎年3月末日及び9月末日現在の株主様に対し、ご所有の株式数に応じてマルシェグループの店舗でご利用いただけるご飲食券を以下の内容にて贈呈いたします。

優待券贈呈基準(1回の贈呈枚数)

100株以上	3,000円分(1,000円券3枚)
500株以上	15,000円分(1,000円券15枚)
1,000株以上	25,000円分(1,000円券25枚)

さらに1,000株以上ご所有の株主様には、『株主優待品』を贈呈いたします。今回の株主優待品は下記リストからの選択式となっております。同封のハガキで、平成24年8月末までにお申込みください。

なお、平成24年8月末までにお申込みいただけなかった株主様には、株主名簿に登録された住所(平成24年3月末日現在)へ¹の優待品を送付させていただきます。

ご利用方法

株主優待ご飲食券はマルシェグループの全店舗において、『ご飲食一回につきお1人様1枚』でのご利用となります。株主優待ご飲食券は他の割引券との併用は出来ません(マイ箸ポイントカードは除きます)。なお、券の提示を必要としないサービスとは併用できません。

また、株主優待品いずれか1つと交換いただけます。

交換を希望する場合

株主優待ご飲食券10,000円分と同封の申込書に「株主優待ご飲食券の金額、発送先、氏名、ご連絡先の電話番号」をご記入のうえ、返信用封筒にてご返送ください。後日、株主優待品を発送させていただきます。到着までに約1ヶ月掛かりますので、ご了承ください。

募金を希望する場合

返信用封筒に未使用の株主優待ご飲食券を同封しご返送ください。1枚につき300円を「マルシェ愛の募金」を通じて東日本大震災で被災されました方々への義援金として日本赤十字社等の支援団体へ寄贈いたします。

なお、平成24年12月末日(株主優待ご飲食券の有効期間)を過ぎて届いた株主優待ご飲食券での交換及び募金はできません。

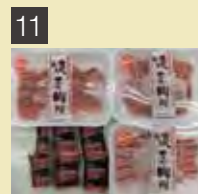
[お問合せ先](#) マルシェ株式会社 人事総務部 総務課 06-6624-8100

有効期間 発送時期(6月・12月)の6ヵ月後の月末日(12月・6月)までの6ヶ月間。

株主優待品のご紹介

- 大分県産 由布棚田米 「天使の分け前」白米 5kg**
- 大分県産 由布棚田米 「天使の分け前」玄米 3kg×2**
- マルシェこだわり調味料セット**
マルシェグループで使用している、こだわり調味料の詰め合せです。
●マルシェのこだわりマヨネーズ×1本
●八剣伝の食べる塩だれ×1本
●対馬の藻塩瓶入り×1本
●対馬藻塩詰換用×1袋 ●手作り田舎味噌×1袋
●無添加ノンオイル和風ドレッシング×1本
- マルシェPB 「お酒4本」の詰め合せ**
●麦焼酎浪花酔虎伝500ml×1本
●甲乙混和芋焼酎心の診療所720ml×1本
●清酒ほろよい酔虎伝180ml×2本
- KOKOLOワイン赤・白セット**
●ピノ・ノワール750ml×1本
●シャルドネ750ml×1本
- 日本海一夜干しセット** **冷凍**
島根県大社漁港で水揚げされた魚を一夜干しにいたしました。
●えてかれい×2尾 ●のど黒開き×2尾
●開きあじ×2尾 ●はたは丸干し×1袋
●かます開き×2尾
- “酔虎伝のもつ鍋セット”と “長崎角煮カレー”の詰め合せ**
酔虎伝名物メニューもつ鍋のセットと、長崎名物の豚角煮を使用したカレーの詰め合せです。
●酔虎伝もつ鍋セット×2箱
●長崎角煮カレー(2食)×1箱
- 【岩手県】盛岡麺便利セット**
北緯40度「北の街盛岡」で人気商品!! 盛岡冷麺、盛岡じゃじゃ麺、盛岡ピビン麺の詰め合せです。
●盛岡冷麺×2食 ●盛岡ピビン麺×2食
●盛岡じゃじゃ麺×2食

- マルシェPB “伝説の若鶏唐揚” “会長が作ったつくね”と 森林どり蒸し鶏スライスのセット**
●伝説の若鶏唐揚400g×2袋 **冷凍**
●会長が作ったつくね500g×1袋
●森林どり蒸し鶏スライス500g×1袋
- 伊吹いりこ入さぬきうどんセット**
小麦、塩、水、全ての原料にこだわったさぬきうどんと、香川県伊吹島名産の伊吹いりこの詰め合せです。
●麺 200g×6袋(12人前)
●つゆ(希釈タイプ)×12袋
●伊吹いりこ 200g×1袋
- 和豚もちぶた焼肉セット**
つきたてのお餅みたいにもちもちとした歯応え。和豚もちぶたは、日本生まれの美味し豚肉です。
●ローズ焼肉カット180g×1袋
●バラ焼肉カット180g×1袋
●モモ焼肉カット180g×1袋
●焼肉のタレ×6袋 **冷凍**
- 八剣伝の中華そばセット**
サムライ(=純和赤鶏)のガラでスープをどり、ミネラルたっぷりの対馬の藻塩を使用し、まろやかでコクのある素朴な味に仕上げました。
●醤油味×10袋 ●塩味×10袋
- 八剣伝の森林どり一夜干し**
森林どりのムネ肉を化学調味料不使用の調味液に漬けて1日じっくりと寝かせ、うま味を閉じ込めました。八剣伝でしか食べられない、オリジナルメニューです。
●1枚真空パック約200g×8枚 **冷凍**
- 鹿児島名物 南国白くま詰め合せ**
カキ氷に甘〜い練乳や、小豆、たっぷりのフルーツをのせた元祖鹿児島南国白くまの詰め合せです。
●練乳、小豆、フルーツ 200ml×5個 **冷凍**
●マンゴー味 200ml×5個



※写真はイメージです。